



きたまち 2022

「きたまちという」と



2022年 11月26日(土)~12月25日(日)

9時~17時(入館は16時30分まで) 奈良県立美術館

休館日 毎週月曜日(11月28日、12月5日、12月12日、12月19日)

「インカレ」

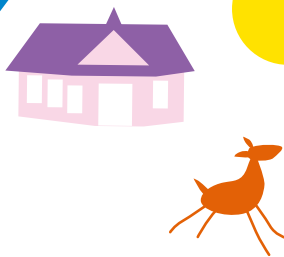
● きたまちというとは ●

毎年9月9日~15日の一週間に開催されることになった広域イベントです。夕暮れ時に手作りのモザイクランタンを並べる「きたまち宵灯り」などを開催します。

主催 きたまちという実行委員会



きたまちという HP



近鉄奈良駅から北側にひろがる「奈良きたまち」。歴史的スポットと個性的なお店・施設が点在するエリアで、どこかなつかしい雰囲気が魅力です。

このまちを舞台に、2021年から始まったふたつのイベント「きたまちという」と「奈良きたまちインターカレッジコンペティション(インカレ)」をパネルなどで紹介します。毎年公表の立体MAPを中心に、「奈良きたまちな案内」も展示します。

● インカレとは ●

2021年から始まった「奈良きたまちインターカレッジコンペティション」の略称。奈良きたまちエリアを対象に、学生が地域のさまざまなテーマに着目し、地域課題に取り組む授業を実施。2022年は5大学8グループがその成果を地域の住民や活動する団体等に向け、発表しました。

共催

畿央大学、天理大学生涯教育専攻、同志社女子大学生活科学部人間生活学科都市空間研究室、奈良県立大学、奈良女子大学生活環境学部住環境学科、銅屋連絡所の保存・活用と「奈良きたまち」のまちづくりを考える会(なべかつ)、転害門前旧銀行建物活用協議会(てんかつ)、きたまちコンセント、奈良市

主催 NPO 法人文化創造アルカ

協力 畿央大学、天理大学生涯教育専攻、同志社女子大学生活科学部人間生活学科都市空間研究室、奈良県立大学、奈良女子大学生活環境学部住環境学科、きたまちという実行委員会、きたまちコンセント

連携講座・イベント

- 11月27日(日) 12時~(約15分)
和太鼓宝亀殿 演奏 前庭にて
- 12月4日(日) 11時~(約20分)
奈良女子大学日本舞踊サークルさほ姫の会 舞踊披露 前庭にて
- 12月17日(土) 14時~(約20分)
若草中学校吹奏楽部 ミニコンサート 前庭にて
(以上すべて観覧無料・予約不要・雨天中止)
- 12月13日(火) 13時~15時
美術館で一句、詠みましょう! 初心者向け俳句づくり講座
参加費 1,000円 先着20人 レクチャールームにて
NPO 法人文化創造アルカまでメールで予約
arcainfo@arca-nara.jp



企画展

絵画のたのしみ 奈良県立美術館所蔵名品展《冬》

奈良県立美術館

Nara Prefectural Museum of Art

<https://www.facebook.com/narakenmuseum>

〒630-8213 奈良市登大路町10-6

TEL 0742-23-3968 FAX 0742-22-7032

テレフォンサービス 0742-23-1700

[ホームページ] <http://www.pref.nara.jp/11842.htm>



※2023年1月~3月は施設改修工事のため休館予定